

Vita-Sana

RESIDENZEN

Vermietungspläne

— HAUS A - Erdgeschoss —

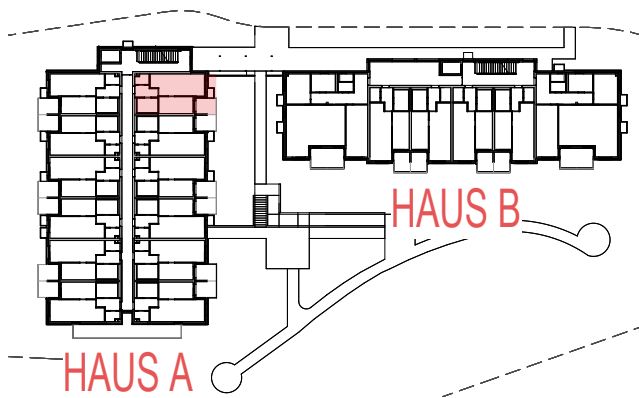
Vita-Sana Seniorenresidenz Großmain



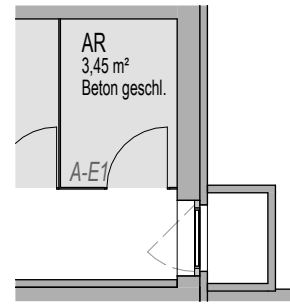
Vita-Sana Residenzen GmbH
Tumpfenweg 430
5084 Großmain

office@vita-sana-real.com

Tel.: +43 4245 64989
Fax: +43 4245 6498913



Übersicht Erdgeschoss

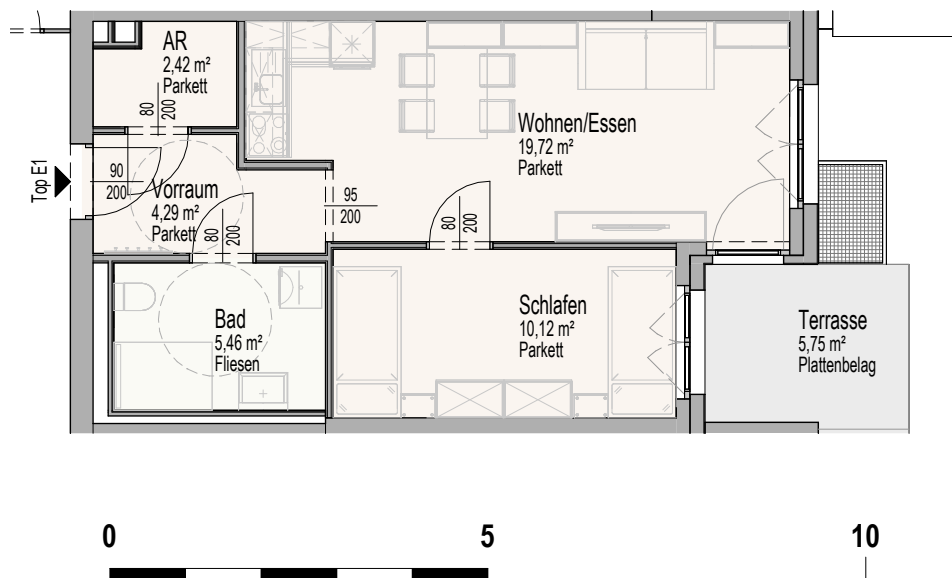


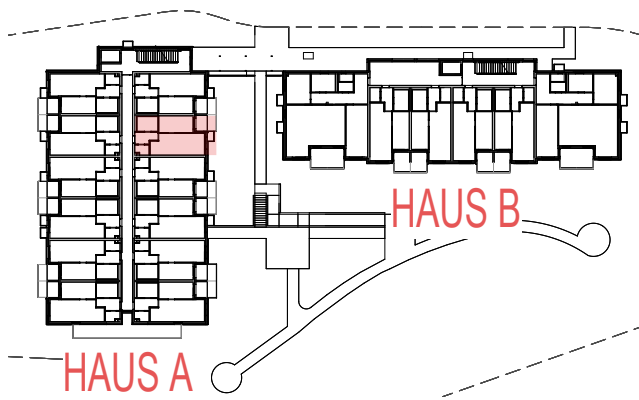
KG TOP E1



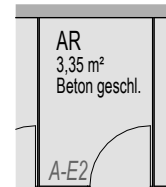
Übersicht Kellerräume

Vorraum	4,29 m ²
AR	2,42 m ²
Bad	5,46 m ²
Schlafen	10,12 m ²
Wohnen/Essen	19,72 m ²
WOHNUTZFLÄCHE	42,01 m²
Terrasse	5,75 m ²
AR Keller	3,45 m ²





Übersicht Erdgeschoss

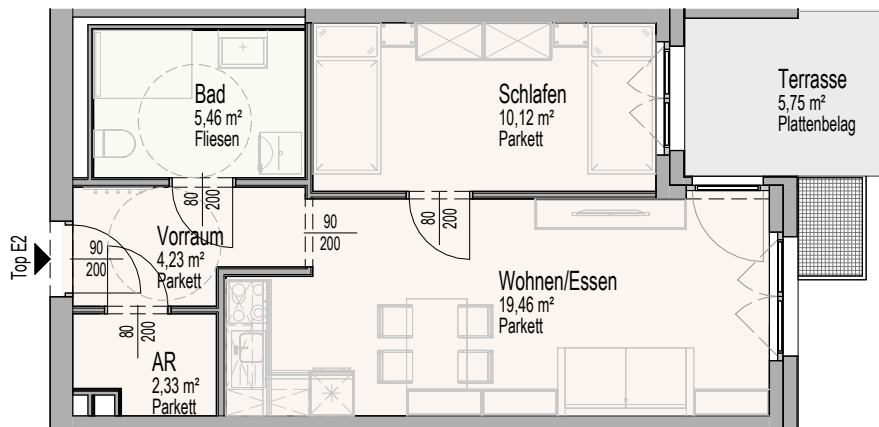


KG TOP E2



Übersicht Kellerräume

Vorraum	4,23 m ²
AR	2,33 m ²
Bad	5,46 m ²
Schlafen	10,12 m ²
Wohnen/Essen	19,46 m ²
WOHNUTZFLÄCHE	41,60 m²
Terrasse	5,75 m ²
AR Keller	3,35 m ²



PROJEKTBEZEICHNUNG

VITA SANA

NUMMER

V-A-E2

BEZEICHNUNG

Haus A Top E2

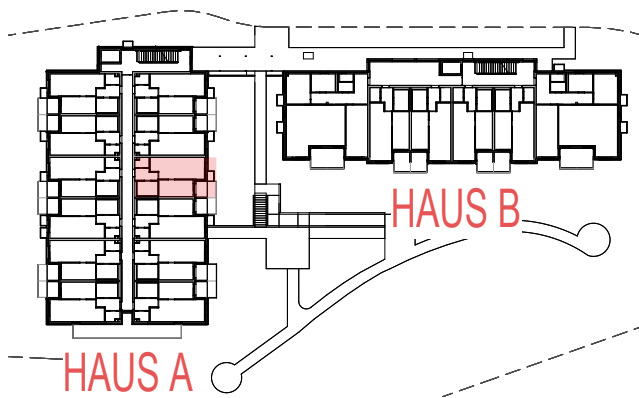
DATUM

25.02.2023

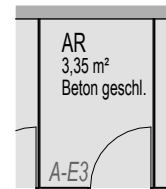
MASSSTAB

1:100

die **BAU**
planerei



Übersicht Erdgeschoss

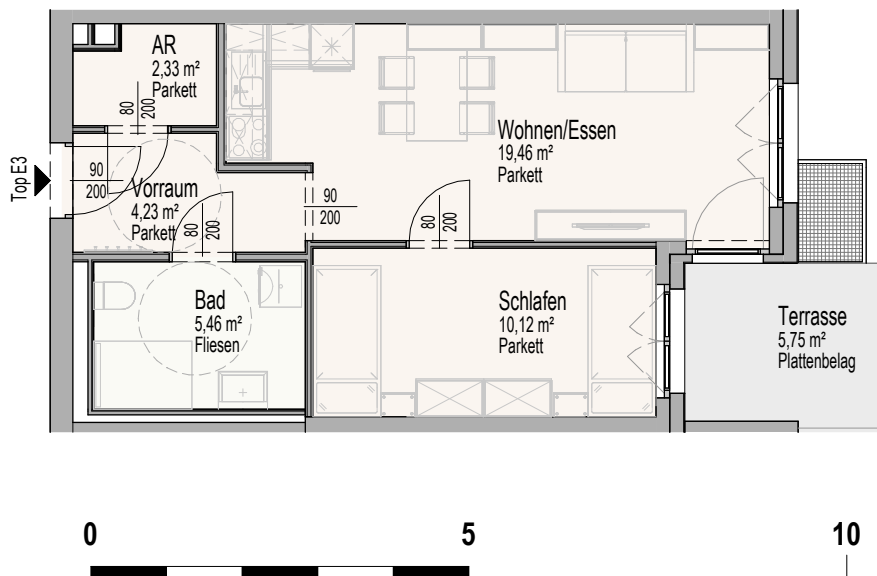


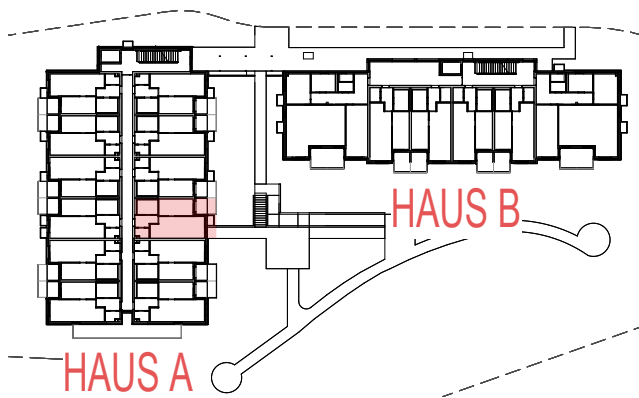
KG TOP E3



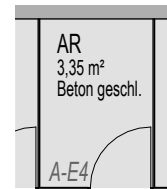
Übersicht Kellerräume

Vorraum	4,23 m ²
AR	2,33 m ²
Bad	5,46 m ²
Schlafen	10,12 m ²
Wohnen/Essen	19,46 m ²
WOHNUTZFLÄCHE	41,60 m²
Terrasse	5,75 m ²
AR Keller	3,35 m ²





Übersicht Erdgeschoss

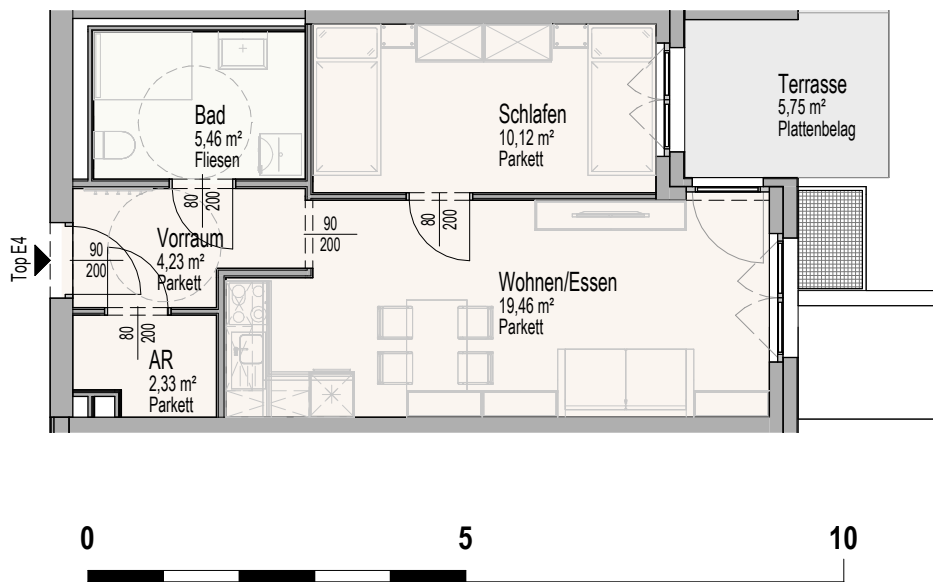


KG TOP E4



Übersicht Kellerräume

Vorraum	4,23 m ²
AR	2,33 m ²
Bad	5,46 m ²
Schlafen	10,12 m ²
Wohnen/Essen	19,46 m ²
WOHNUTZFLÄCHE	41,60 m²
Terrasse	5,75 m ²
AR Keller	3,35 m ²



PROJEKTBEZEICHNUNG

VITA SANA

NUMMER

V-A-E4

BEZEICHNUNG

Haus A Top E4

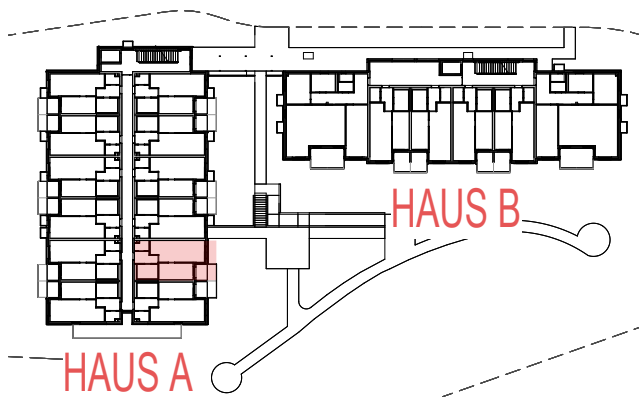
DATUM

25.02.2023

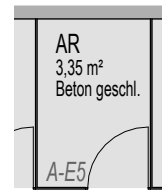
MASSSTAB

1:100

die **BAU**
planerei



Übersicht Erdgeschoss

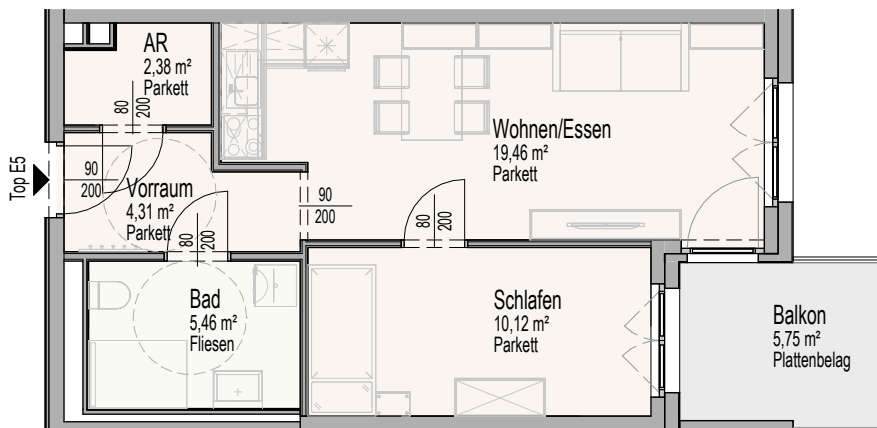


KG TOP E5



Übersicht Kellerräume

Vorraum	4,31 m ²
AR	2,38 m ²
Bad	5,46 m ²
Schlafen	10,12 m ²
Wohnen/Essen	19,46 m ²
WOHNUTZFLÄCHE	41,73 m²
Balkon	5,75 m ²
AR Keller	3,35 m ²



PROJEKTBEZEICHNUNG

VITA SANA

NUMMER

V-A-E5

BEZEICHNUNG

Haus A Top E5

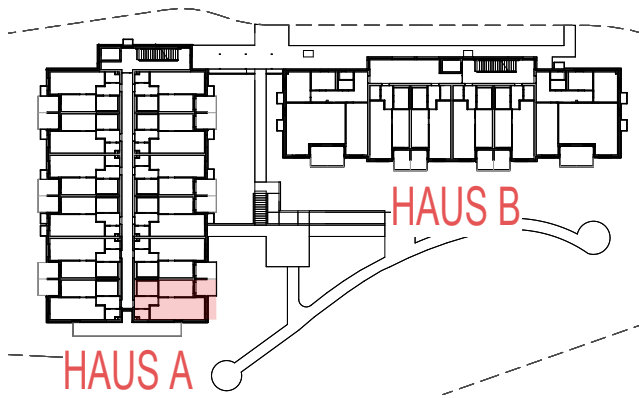
DATUM

25.02.2023

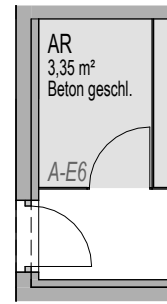
MASSSTAB

1:100

die **BAU**
planerei



Übersicht Erdgeschoss

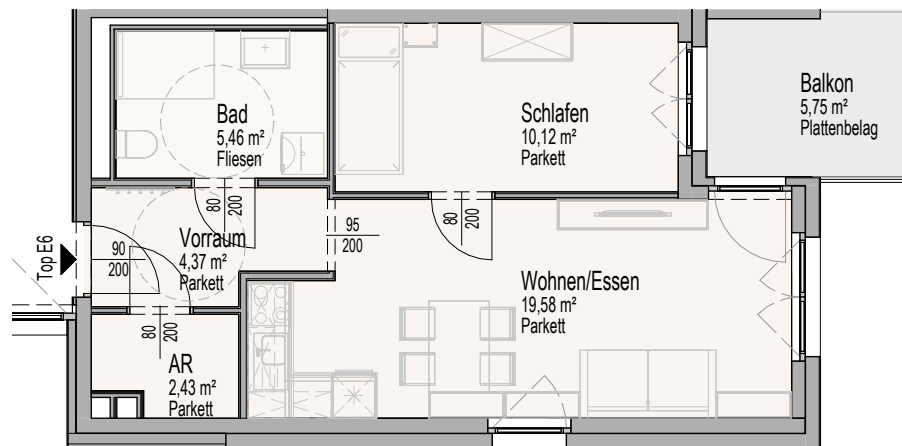


KG TOP E6



Übersicht Kellerräume

Vorraum	4,37 m ²
AR	2,43 m ²
Bad	5,46 m ²
Schlafen	10,12 m ²
Wohnen/Essen	19,58 m ²
WOHNUTZFLÄCHE	41,96 m²
Balkon	5,75 m ²
AR	3,35 m ²



PROJEKTBEZEICHNUNG

VITA SANA

NUMMER

V-A-E6

BEZEICHNUNG

Haus A Top E6

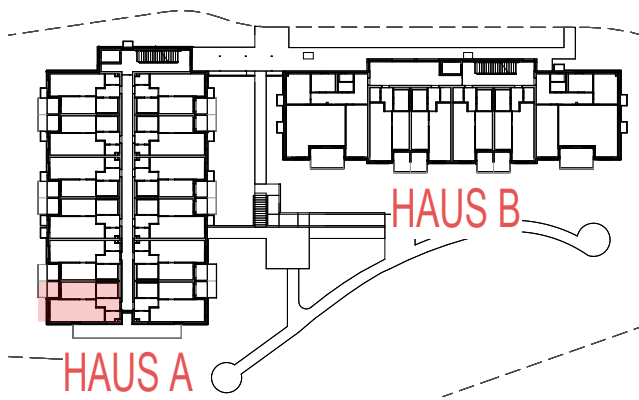
DATUM

25.02.2023

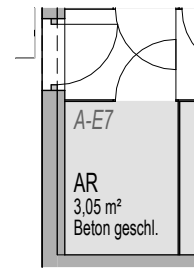
MASSTAB

1:100

die **BAU**
planerei



Übersicht Erdgeschoss



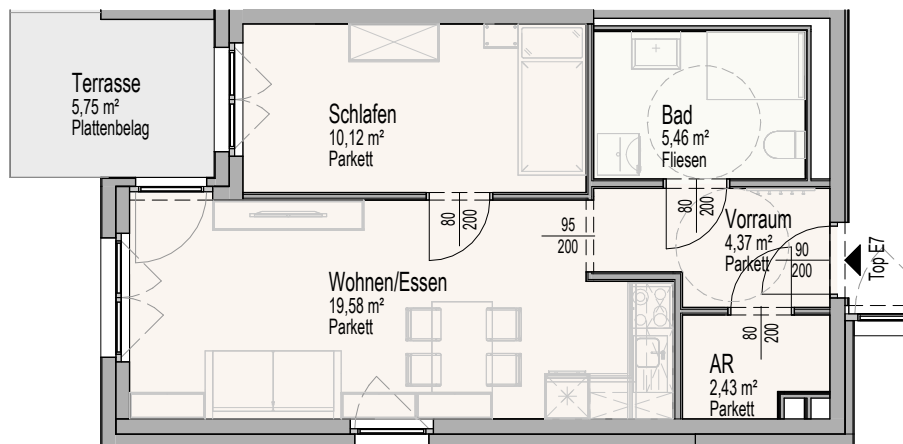
KG TOP E7

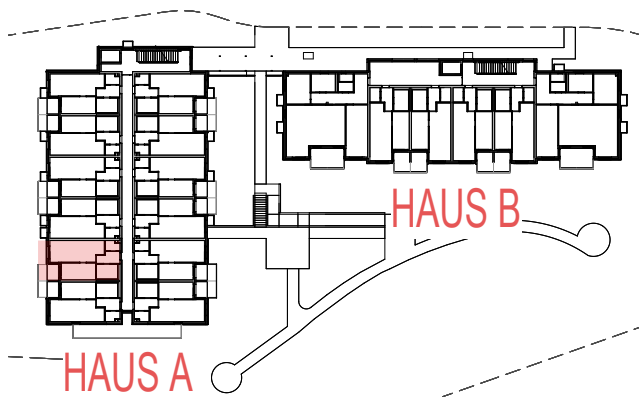


Übersicht Kellerräume

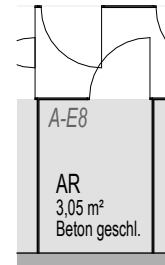
Vorraum	4,37 m ²
AR	2,43 m ²
Bad	5,46 m ²
Schlafen	10,12 m ²
Wohnen/Essen	19,58 m ²
WOHNUTZFLÄCHE	41,96 m²

Terrasse	5,75 m ²
AR Keller	3,05 m ²





Übersicht Erdgeschoss

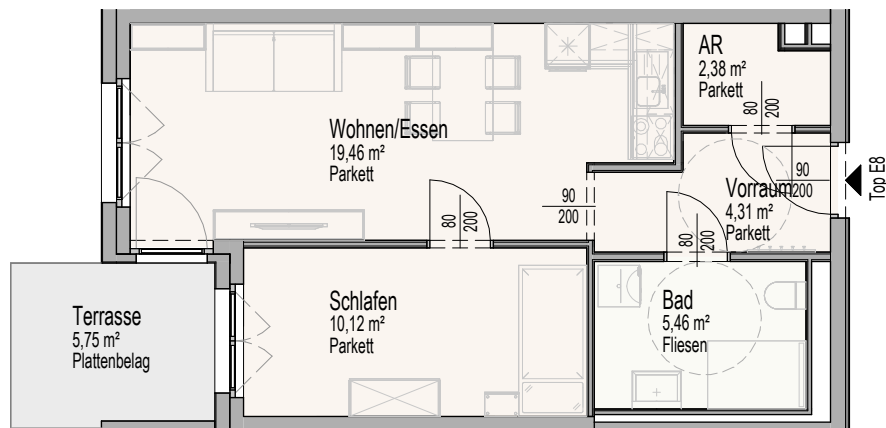


KG TOP E8



Übersicht Kellerräume

Vorraum	4,31 m ²
AR	2,38 m ²
Bad	5,46 m ²
Schlafen	10,12 m ²
Wohnen/Essen	19,46 m ²
WOHNUTZFLÄCHE	41,73 m²
Terrasse	5,75 m ²
AR Keller	3,05 m ²



PROJEKTBEZEICHNUNG

VITA SANA

NUMMER

V-A-E8

BEZEICHNUNG

Haus A Top E8

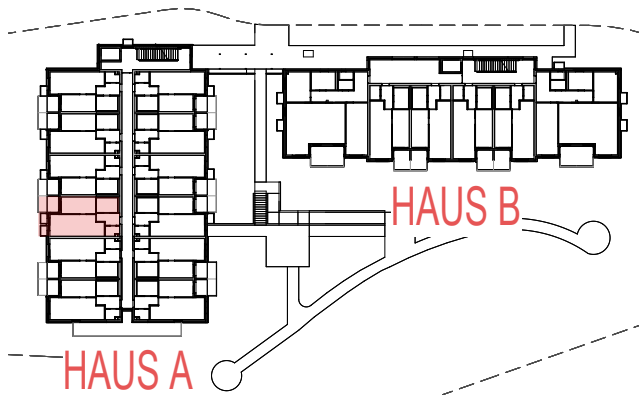
DATUM

25.02.2023

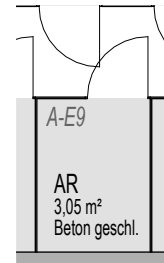
MASSSTAB

1:100

die **BAU**
planerei



Übersicht Erdgeschoss

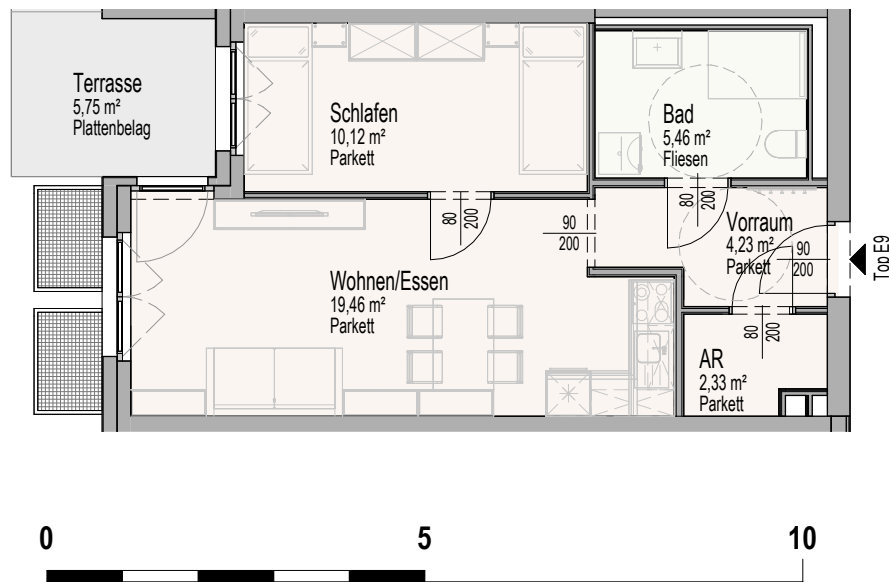


KG TOP E9



Übersicht Kellerräume

Vorraum	4,23 m ²
AR	2,33 m ²
Bad	5,46 m ²
Schlafen	10,12 m ²
Wohnen/Essen	19,46 m ²
WOHNUTZFLÄCHE	41,60 m²
Terrasse	5,75 m ²
AR	3,05 m ²



PROJEKTBEZEICHNUNG

VITA SANA

NUMMER

V-A-E9

BEZEICHNUNG

Haus A Top E9

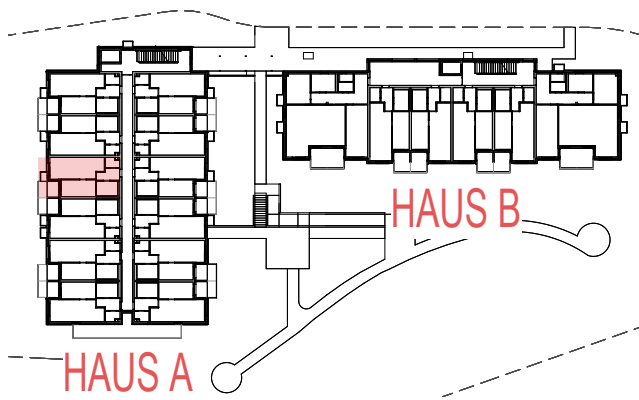
DATUM

25.02.2023

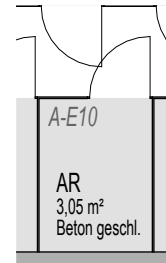
MASSSTAB

1:100

die **BAU**
planerei



Übersicht Erdgeschoss

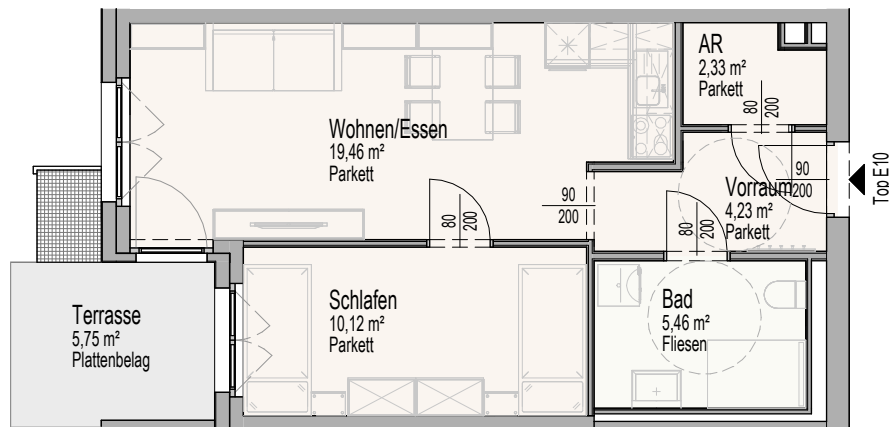


KG TOP E10



Übersicht Kellerräume

Vorraum	4,23 m ²
AR	2,33 m ²
Bad	5,46 m ²
Schlafen	10,12 m ²
Wohnen/Essen	19,46 m ²
WOHNUTZFLÄCHE	41,60 m²
Terrasse	5,75 m ²
AR Keller	3,05 m ²



PROJEKTBEZEICHNUNG

VITA SANA

NUMMER

V-A-E10

BEZEICHNUNG

Haus A Top E10

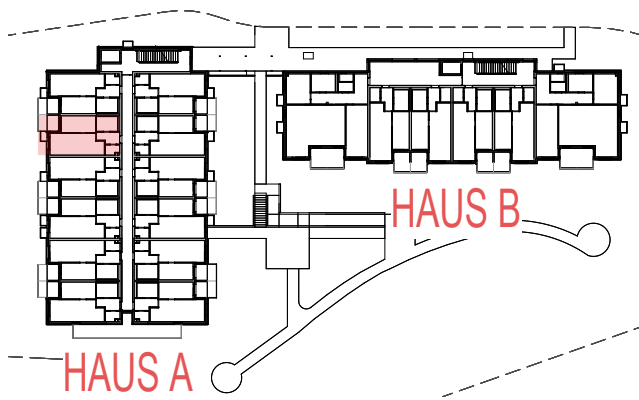
DATUM

25.02.2023

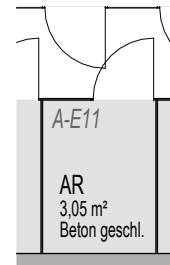
MASSSTAB

1:100

die **BAU**
planerei



Übersicht Erdgeschoss

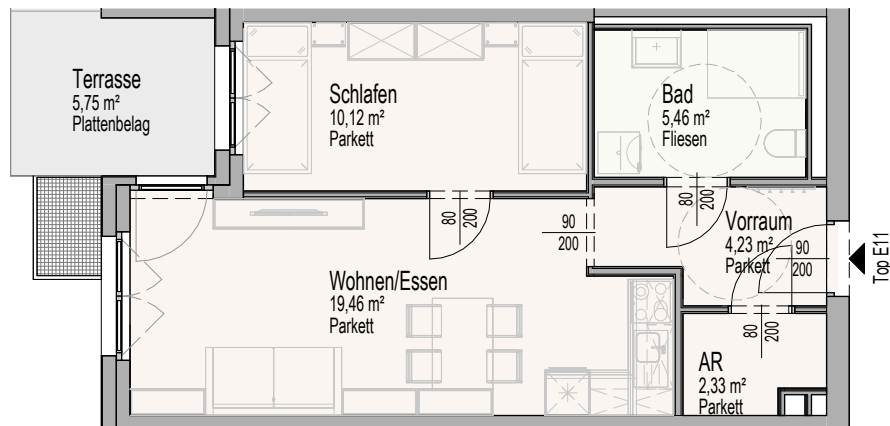


KG TOP E11

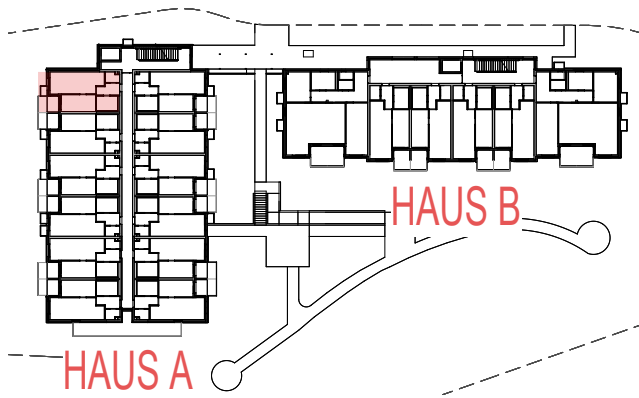


Übersicht Kellerräume

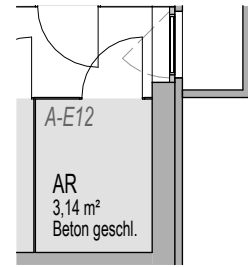
Vorraum	4,23 m ²
AR	2,33 m ²
Bad	5,46 m ²
Schlafen	10,12 m ²
Wohnen/Essen	19,46 m ²
WOHNUTZFLÄCHE	41,60 m²
Terrasse	5,75 m ²
AR Keller	3,05 m ²



PROJEKTBEZEICHNUNG	NUMMER	BEZEICHNUNG	DATUM	MASSSTAB
VITA SANA	V-A-E11	Haus A Top E11	25.02.2023	1:100



Übersicht Erdgeschoss

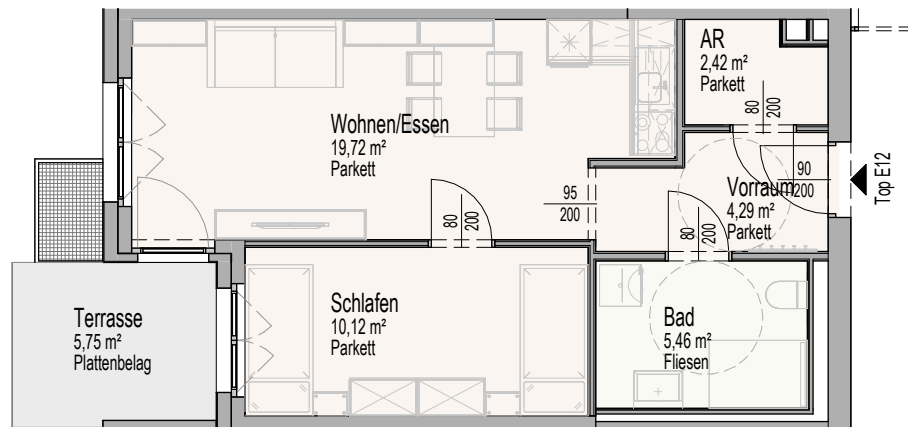


KG TOP E12



Übersicht Kellerräume

Vorraum	4,29 m ²
AR	2,42 m ²
Bad	5,46 m ²
Schlafen	10,12 m ²
Wohnen/Essen	19,72 m ²
WOHNUTZFLÄCHE	42,01 m²
Terrasse	5,75 m ²
AR Keller	3,14 m ²



PROJEKTBEZEICHNUNG

VITA SANA

NUMMER

V-A-E12

BEZEICHNUNG

Haus A Top E12

DATUM

25.02.2023

MASSSTAB

1:100

die **BAU**
planerei